

[partager] La saison des éléments oct.2013 / juin 2014

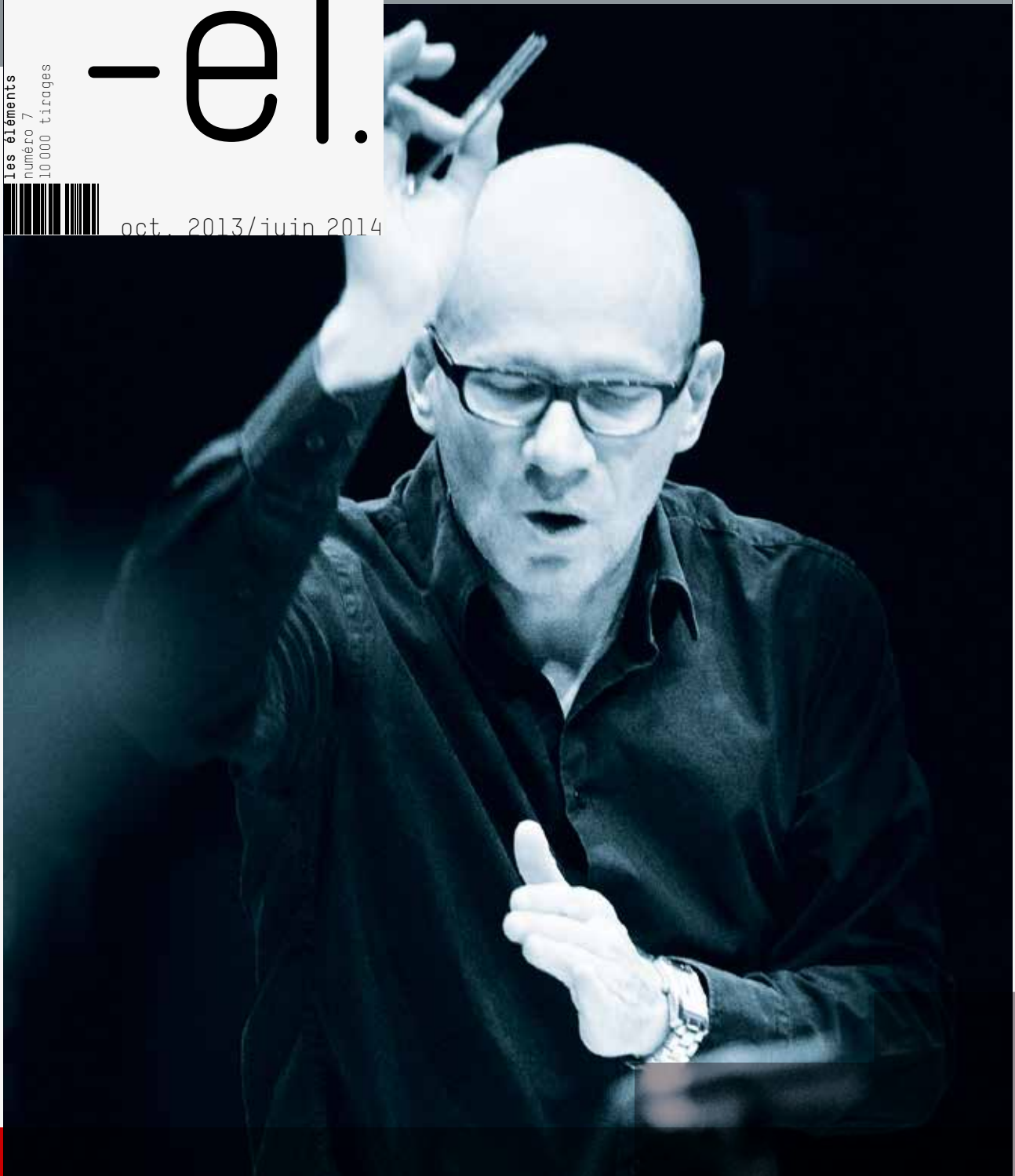
les éléments

numero 7
10 000 tirages

-é.l.



oct. 2013/juin 2014



les-éléments.
chœur de chambre joël suhubiette

Economics: a living art in Toulouse

Un centre de recherche
en économie de renommée
mondiale

Une grande école au sein
de l'Université



www.tse-fr.eu

Follow us:  @TSEinfo

SOM- maire

Le chœur de chambre
les éléments & Archipels
en concert...

4/5 - autrement dire / joël suhubiette

6/9 - regard(er) / alexandre Thaçaud - Thierry Pécou - rencontres

10/12 - concerts à Toulouse et son agglomération

14 - concerts en Midi-Pyrénées

15/16 - concerts en France

18 - concerts à l'étranger

19 - Où, quand ? / calendrier des concerts oct. 2013 - juin 2014

20/21 - médiasbook / CD L'âme slave - extraits de presse /

les éléments au Québec / DVD L'Aïre du dire

les-éléments.

chœur de chambre joël suhubiette

Présidente : Isabelle Assassi

Directeur artistique : Joël Suhubiette

Administrateur : Laurent Adnet / laurent.adnet@les-elements.fr

Administratrice adjointe : Raphaëlle Portes-Bellencourt / raphaelle.bellencourt@les-elements.fr

Chargée de production : Solange Bazely / solange.bazely@les-elements.fr

Assistante de communication : Marion Kirtava / marion.kirtava@les-elements.fr

37 rue du Taur - 31000 Toulouse

Tél. : 05 34 41 15 47 - Fax : 05 61 22 77 43

contact@les-elements.fr

www.les-elements.fr

N° de licence : 2.1045767 - 3.1045768

Contacts diffusion :

Laurent Adnet : 05 34 41 15 47 / laurent.adnet@les-elements.fr

Jean-Pierre Bréthoux : 06 87 48 62 17 / jeanpierre.brethoux@les-elements.fr

Directeur de publication : Joël Suhubiette

Rédaction : Sonia Moumen - Le Nouveau Studio

Conception : BBDA - 09 64 27 85 96

Crédits photo : Luc Hautecœur - François Passerini - Marco Borggreve - Yves Coupannec - Malo Caroff

Impression : Imprimerie Lahournère

autre-
ment



Une saison ambitieuse marquée
par de nombreux temps forts

« JOËL SUHUBIETTE,
DIRECTEUR ARTISTIQUE DU CHŒUR
DE CHAMBRE LES ÉLÉMENTS,
ÉVOQUE LA NOUVELLE SAISON
DE SON ENSEMBLE AINSI QUE
DEUX PROJETS MAJEURS
DE LA SAISON 13-14 : LA CRÉATION
D'UN CONCERTO POUR PIANO
ET CHŒUR DE THIERRY PÉCOU
AVEC LE PIANISTE ALEXANDRE
THARAUD, AINSI QUE LE STABAT
MATER DE FRANCIS POULENC
AVEC L'ORCHESTRE NATIONAL
DU CAPITOLE.
RENCONTRE AVEC CELUI
QUI SE DÉFINIT COMME
UN « FAÇONNEUR DE SON. »

Quels sont les temps forts de votre saison 2013-2014 ?

La saison est à l'image de l'ensemble, entre musiques anciennes et œuvres contemporaines, entre « a cappella » et oratorio. Nous reprenons certains programmes a cappella qui nous sont chers comme « Polychoralité », notamment en septembre à Bayonne et à Besançon, mais aussi « Méditerranée Sacrée » qui sera donné pour la 50^{ème} fois cette saison, ce qui est plutôt rare dans l'historique de nos programmes. Enfin, le programme « Hommage à Francis Poulenc » continuera à être chanté cet automne dans le cadre de la célébration du 50^{ème} anniversaire de la disparition du compositeur, en Midi-Pyrénées puis à Paris à l'Oratoire du Louvre.

Côté nouveautés, nous commencerons l'année 2014 avec un nouveau programme a cappella autour de la musique américaine du XX^{ème} siècle. « Des Américains à Paris » présente des œuvres des compositeurs Aaron Copland, Leonard Bernstein et

dire

joël suhubiette

Ned Rorem qui expriment leurs liens étroits avec la France et sa culture ; hommages à Baudelaire, à Jean Anouilh ou à la grande dame de la musique française du début du XX^{ème} siècle que fut Nadia Boulanger.

Nous poursuivrons également notre collaboration avec Odysseus-Blagnac – où nous sommes en résidence depuis 2001 – autour d'Haendel, d'une part, avec son virtuose Dixit Dominus et à l'occasion d'une nuit Nougaro qui promet des rencontres inattendues. Archipels, l'atelier vocal des éléments, célèbrera le chanteur toulousain en polyphonies, aux côtés d'artistes de la chanson et du jazz.

Et puis, bien sûr, l'aventure « Le Visage-Le Cœur » continue... Après la création mondiale de ce concerto pour piano et chœur de Thierry Pécou, avec le pianiste Alexandre Tharaud à la Roque d'Anthéron cet été et au Festival de Lanaudière au Canada, l'œuvre sera à nouveau donnée à Odysseus-Blagnac, à Grenoble et à Rouen en octobre. La rencontre avec un

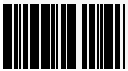
compositeur, la création d'une œuvre nouvelle nous inscrivent dans notre époque bien sûr, mais nous transportent avant tout dans l'imaginaire et le monde d'un créateur. C'est chaque fois intense !

Les Éléments et l'Orchestre National du Capitole vont collaborer à un nouveau projet. Pourquoi est-ce important de maintenir cette relation de fidélité avec l'Orchestre ?

Ce sera le 16^{ème} projet depuis 14 ans, signe que notre collaboration est à la fois solide et fructueuse. Il est essentiel pour notre chœur de pérenniser nos relations avec l'orchestre toulousain, qui est une phalange musicale importante, et avec lequel nous avons établi une complicité musicale, que ce soit dans le répertoire classique, romantique ou celui du XX^{ème} siècle. Cette saison, nous chanterons le Stabat Mater de Francis Poulenc sous la direction du grand chef d'orchestre catalan, Josep Pons. Un moment d'exception pour nous, avec quatre-vingt chanteurs sur scène !

Vous avez pourtant l'habitude de travailler avec une formation plus réduite, les 24 choristes des éléments. Pourquoi ce choix de formation relativement restreinte ?

A 24 chanteurs, on peut chanter à 4, 6, 8, 12 voix aisément, en double chœur, même à 24 voix réelles, comme c'est le cas dans le programme « Polychoralité » et l'on peut considérer que chacun des membres est « soliste ». Le chœur tel qu'il fonctionne le plus souvent, c'est-à-dire dans cette formation, permet une responsabilité de chacun dans le travail a cappella et, ainsi de préserver les individualités comme de ménager les effets du collectif. Il nous arrive, suivant l'exigence musicale des programmes, d'être dans des effectifs plus restreints ou plus nombreux mais je souhaite garder avant tout cet esprit de « musique de chambre » où chacun a la possibilité et l'envie de s'investir pleinement. C'est capital, pour les chanteurs comme pour moi.



oct. 2013/juin 2014

re- gard (er)

Alexandre Tharaud, Thierry Pécou / rencontres

Alexandre Tharaud l'harmonie parfaite

C'EST ALEXANDRE THARAUD, PIANISTE VIRTUOSE CÉLÈBRE POUR SON JEU PRÉCIS ET RAFFINÉ, QUI DIALOGUE AVEC LE CHŒUR DE CHAMBRE DIRIGÉ PAR JOËL SUHUBIETTE. RENCONTRE AVEC CELUI QUI AFFIRMAIT IL Y A QUELQUES TEMPS "JE VEUX FAIRE DU BIEN, RETENIR LE TEMPS DE L'AUDITEUR QUAND JE CHUCHOTE À SON OREILLE, ÊTRE POUR LUI UNE POMMADE".

Quelle est, selon vous, la singularité de cette création ?

À ma connaissance, il n'existe pas dans le répertoire musical de concerto pour piano et chœur, alors qu'il en existe plus de deux mille pour piano et orchestre. Bien sûr, Beethoven a écrit une « Fantaisie pour piano, orchestre et voix » mais dans la partition de Thierry Pécou, le piano dialogue réellement avec le chœur qui, lui, endosse le rôle de l'orchestre. C'est une forme inédite.

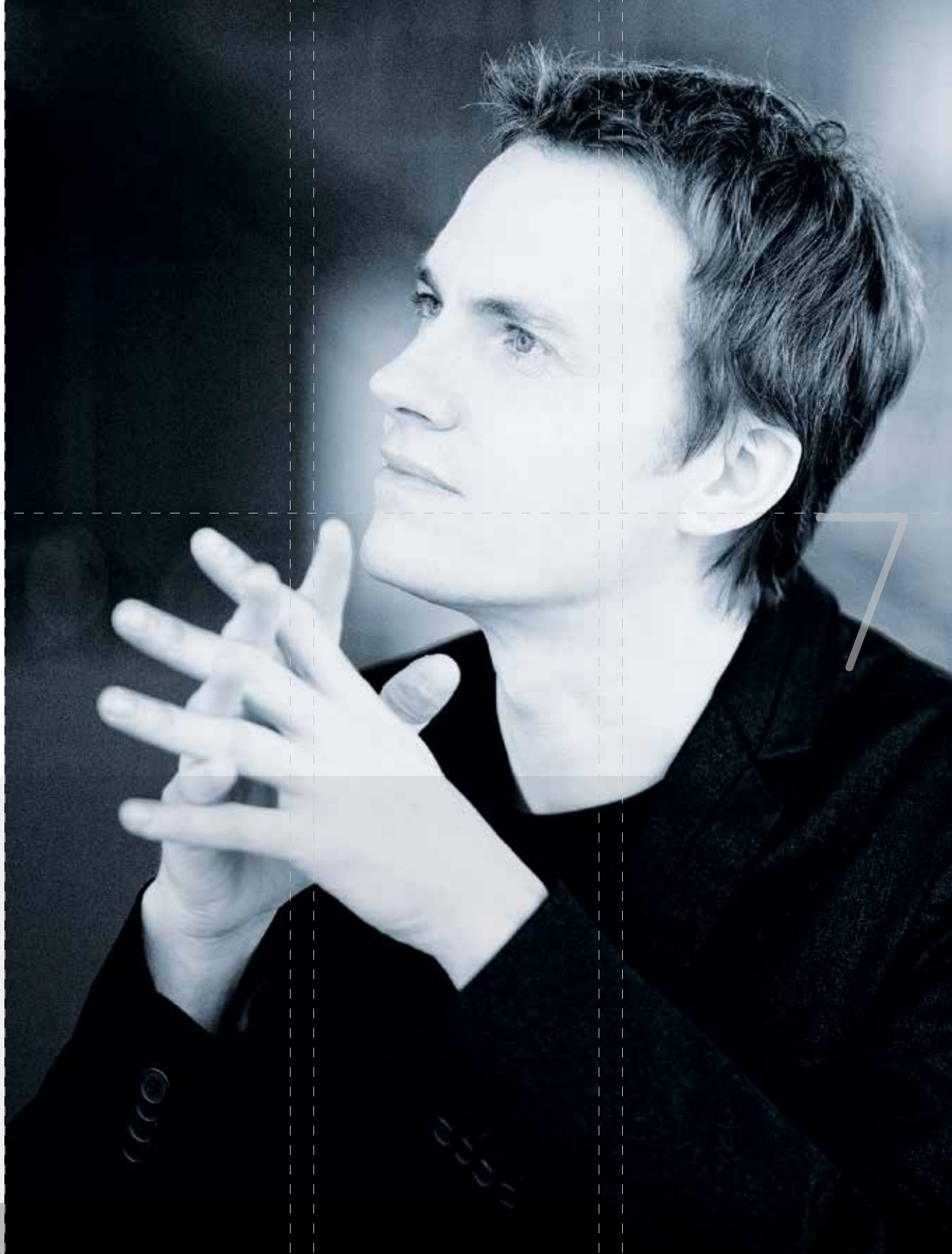
Est-ce la raison pour laquelle vous avez souhaité travailler avec Thierry Pécou et les éléments ?

Depuis 15 ans, je travaille régulièrement avec Thierry Pécou avec qui j'ai déjà enregistré deux disques. Quand je déchiffre ses pièces, toujours très virtuoses, je sais d'emblée ce qu'il

attend. L'inverse est vrai aussi : quand il écrit en pensant à moi, il sait comment je vais m'approprier sa musique. Jouer avec un chœur de chambre est en revanche une première pour moi. Je n'ai pas hésité car je connaissais l'excellente réputation des éléments.

On vous connaît notamment pour vos interprétations de Chopin, Couperin, Rameau ou encore Schubert. Quelle est la place de la création contemporaine dans votre parcours ?

Interpréter des créations de compositeurs d'aujourd'hui fait partie de mon métier. Donner vie à une œuvre pour la première fois en public est une émotion très particulière, très puissante. Je me sens terriblement responsable et j'espère toujours que ces pièces auront une vie après moi.





Thierry Pécou, un visage, un cœur

LA CRÉATION COMMANDÉE
PAR ALEXANDRE THARAUD
ET JOËL SUHUBIETTE
À THIERRY PÉCOU,
« LE VISAGE - LE CŒUR »,
EST UN HOMMAGE
À L'AMITIÉ ET À LA CULTURE
PRÉCOLOMBIENNE.
RENCONTRE AVEC CELUI QUI,
PAR SES CRÉATIONS, CHERCHE
À « FAIRE ENTENDRE
UNE TRACE, UN REGARD ».

Comment vous a été inspirée la création « Le Visage – Le Cœur » ?

Il s'agit d'une composition sur un poème aztèque en langue nahuatl. Ce texte témoigne d'un « pessimisme ontologique » : une angoisse permanente de la mort et, a contrario, une intensité des moments heureux.

Les thèmes du poème, comme la cohésion entre l'homme et la nature, le rapport avec les Dieux entrent, il me semble, en résonance avec notre monde contemporain. Ce texte parle aussi d'amitié. C'est un hommage à mon ami Alexandre Tharaud qui interprète la partition du piano.

Quant au titre, c'est un « diphrasisme ». Ce terme désigne chez les Aztèques l'association de deux mots opposés. Ici, le visage – joué par le piano –

représente le visible, tandis que le cœur – interprété par le chœur – représente ce qui est caché.

Comment avez-vous abordé l'articulation particulière entre la partie piano et la partie vocale ?

J'ai déjà écrit deux concertos pour piano et orchestre. Pour « Le Visage – Le Cœur », la difficulté principale résidait dans le rôle du piano qui devient soliste alors que le chœur endosse le rôle de l'orchestre. Le chœur des éléments est la formation idéale pour l'interpréter car, à 24 voix, nous pouvons jouer à la fois sur l'effet de nombre et aussi sur le raffinement nécessaire pour porter le texte. C'est un chœur expérimenté qui connaît aussi la musique contemporaine et qui apporte la patte sonore que je souhaitais.

Comment le chœur s'est-il emparé du projet ?

J'ai senti une grande adhésion de leur part, à la fois individuelle et collective. C'était un défi pour eux. Joël Suhubiette a toujours réussi à anticiper sur ce que je voulais. Cela a été très intense artistiquement et humainement.

D'ailleurs, les réussites de la création au Festival de la Roque d'Anthéron puis au Québec, cet été, en témoignent. Nous avons aussi reçu de très bons retours de Patrick Saurin qui a traduit le poème originel et qui m'a assuré avoir retrouvé l'esprit du texte dans ma composition. Je suis content que cette création vive et j'espère que cette collaboration inédite en appellera d'autres.





les éléments



oct. 2013/juin 2014

Concerts à Toulouse et son agglomération

LE VISAGE - LE CŒUR

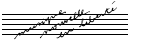
CONCERTO POUR PIANO ET CHŒUR DE THIERRY PÉCOU, COMMANDE D'ÉTAT
1^{ÈRE} PARTIE : POULENC, DUSAPIN - ŒUVRES A CAPPELLA
PESSON, PÉCOU - PIANO SOLO

Alexandre Tharaud, piano
Chœur de chambre les éléments
Direction : Joël Suhubiette

Lundi 14 octobre 2013 à 20h30 - Odyssud-Blagnac (31)

Renseignements et réservations : Odyssud-Blagnac 05 61 71 75 15 - www.odyssud.com

Le concerto pour piano et chœur de Thierry Pécou, intitulé «Le Visage-Le Cœur», est coproduit par les éléments et Odyssud-Blagnac et bénéficie du soutien de la Fondation Orange, de la Spedidam, de l'Adami et de musique nouvelle en liberté dans le cadre de sa création et de sa diffusion. Le concert du 14 octobre est réalisé en partenariat avec Toulouse School of Economics.



GALA AU PROFIT DE L'UNICEF

SOUS LE HAUT PATRONAGE DE PIERRE COHEN, MAIRE DE TOULOUSE,
PRÉSIDENT DE TOULOUSE MÉTROPOLE,
À L'INITIATIVE DU CMRH
(CLUB MANAGEMENT & RESSOURCES HUMAINES GRAND SUD-OUEST),
DANS LE CADRE DU PROGRAMME « ENTREPRISES AMIES DE L'UNICEF ».

Orchestre Symphonique et Chœur des enfants de la Maîtrise
du Conservatoire à Rayonnement Régional de Toulouse

Direction : Mark Opstad
Archipels, l'atelier vocal des éléments
Direction : Joël Suhubiette
Eloise Urbain, piano
Marc Chiron, piano
Marc Manodritta, ténor

Vendredi 15 novembre 2013 à 19h - Théâtre du Capitole de Toulouse (31)

Renseignements et réservations :
Théâtre du Capitole 05 61 63 13 13 - www.theatreducapitole.fr

MUSIQUE SACRÉE ANGLAISE CONCERT DE NOËL D'ARCHIPELS

HOMMAGE À BENJAMIN BRITTEN
LE CHŒUR ARCHIPELS CÉLÈBRE LE CENTENAIRE
DE LA NAISSANCE DU COMPOSITEUR

Archipels, l'atelier vocal des éléments
Sylvie Perez, orgue
Joël Suhubiette, direction

Samedi 21 décembre 2013 à 20h30 - Eglise Notre
Dame du Taur, Toulouse (31)

Concert gratuit/participation libre (réservations conseillées)
Renseignements et réservations :
Bureau des éléments 05 34 41 15 47
Concert réalisé en partenariat avec Toulouse School
of Economics



(partager)
la saison
des éléments



STABAT MATER

FRANCIS POULENC

REQUIEM

GABRIEL FAURÉ

Stéphane Degout, Baryton
Christiane Karg, Soprano
Orchestre National du Capitole de Toulouse
Chœur de chambre les éléments
Archipels, l'atelier vocal des éléments
Direction du chœur : Joël Suhubiette
Direction : Josep Pons

Jeudi 23 janvier 2014 à 20h
Halle aux Grains, Toulouse (31)

Renseignements et réservations :
Orchestre National du Capitole 05 61 63 13 13 - www.onct.toulouse.fr

NUIT NOUGARO

UNE NUIT DE FOLIE «NOUGARESQUE», RÉUNISSANT
DEUX CRÉATIONS ORIGINALES ET DE NOMBREUX ARTISTES.

Chanteurs et musiciens toulousains revisitent le magnifique héritage laissé par le maître, avec la participation exceptionnelle de David Linx, du chœur Archipels pour la touche polyphonique et de dix batteurs pour une locomotive d'or endiablée !

Distribution : Eric Lareine, Hervé Suhubiette, David Linx, Marie Sigal / Pulcinella avec Frédéric Cavallin, Florian Demonsant, Ferdinand Doumerc et Jean-Marc Serpin / Chœur Archipels, direction Claire Suhubiette / Batteurs dirigés par Daniel Dumoulin / Coordination Philippe Couret

Vendredi 21 et samedi 22 mars 2014 à 20h - Odysseus-Blagnac (31)
Renseignements et réservations :
Odysseus-Blagnac 05 61 71 75 15 - www.odysseus.com

HAENDEL, L'ITALIEN

1^{ère} PARTIE : CONCERTO GROSSO DE HAENDEL /
CONCERTO UNDECIMO DE VALENTINI
2^{ème} PARTIE : DIXIT DOMINUS DE HAENDEL

Chœur de chambre les éléments
Les Passions-Orchestre Baroque de Montauban
Direction : Joël Suhubiette et Jean-Marc Andrieu

Lundi 31 mars 2014 à 20h30 - Odysseus-Blagnac (31)
Renseignements et réservations :
Odysseus-Blagnac 05 61 71 75 15 - www.odysseus.com

FOLK SONGS

DVORÁK/JANÁČEK, MATHIAS, GRIEG, ELGAR

Archipels, l'atelier vocal des éléments
Eloïse Urbain, piano
Joël Suhubiette, direction

Samedi 5 avril 2014 à 21h
Eglise Saint Laurent de Cugnaux (31)
Renseignements et réservations :
Espace Paul Eluard 05 61 76 88 99
www.mairie-cugnaux.fr

Découvrez l'espace culturel du CRDP

Expositions
Conférences
Librairie
Médiathèque

Du lundi au vendredi
de 8 h 15 à 18 h (17 h le vendredi)



Métro ligne B - station Jeanne d'Arc
68 Bd de Strasbourg
www.cndp.fr/crdp-toulouse

SCÉRÉN

CRDP
Académie de Toulouse



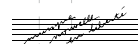
oct. 2013/juin 2014

Concerts
en Midi-PyrénéesRÉGION
MIDI-PYRÉNÉES

HOMMAGE À FRANCIS POULENC

ŒUVRES A CAPPELLA SACRÉES ET PROFANES
LES ÉLÉMENTS CÉLÈBRENT LE 50^e ANNIVERSAIRE
DE LA DISPARITION DU COMPOSITEUR.**Chœur de chambre les éléments**
Direction : Joël Suhubiette**Vendredi 4 octobre 2013 à 20h30 - Auditorium du Grand Cahors (46)**Renseignements et réservations :
Ecole de Musique du Grand Cahors 05 65 30 38 90 - www.grandcahors.fr
Coproducteur les éléments et Odysseus-BlagnacSPEDIDAM
les amis de l'interprétationFRANCIS POULENC
ET NED ROEM,
DE PARIS
À NEW-YORK

ŒUVRES SACRÉES ET PROFANES A CAPPELLA

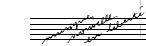
Chœur de chambre les éléments
Direction : Joël Suhubiette**Vendredi 23 mai 2014 à 20h45****Cathédrale Saint-Antoine, Pamiers (09)**Dans le cadre du XX^e Festival Gabriel Fauré
Renseignements et réservations :
Office de tourisme de Pamiers 05 61 67 52 52
<http://pamierstourisme.com/faure>

oct. 2013/juin 2014

Concerts
en France

15

LE VISAGE - LE CŒUR

CONCERTO POUR PIANO ET CHŒUR
DE THIERRY PÉCOU, COMMANDE D'ÉTAT
1^{ÈRE} PARTIE : POULENC - ŒUVRES A CAPPELLA**Alexandre Tharaud, piano**
Chœur de chambre les éléments
Direction : Joël Suhubiette**Mardi 15 octobre 2013 à 20h30 - MC2, Grenoble (38)**Renseignements et réservations :
MC2 04 76 00 79 00 - www.mc2grenoble.fr**Dimanche 20 octobre 2013 à 16h - Opéra de Rouen (76)**Renseignements et réservations :
Opéra de Rouen 02 35 98 74 78 - www.operaderouen.frLe concerto pour piano et chœur de Thierry Pécou, intitulé
« Le Visage - Le Cœur », est coproduit par les éléments et
Odysseus-Blagnac et bénéficie du soutien de la Fondation
Orange, de la Spedidam, de l'Adami et de musique nouvelle
en liberté dans le cadre de sa création et de sa diffusion.SPEDIDAM
les amis de l'interprétationadami
la culture avec
la copie privéeFondation
Orange
orangela culture avec
la copie privée

FOLK SONGS

DVORÁK/JANÁČEK, MATHIAS, GRIEG, ELGAR

Archipels, l'atelier vocal des éléments
Eloïse Urbain, piano
Direction : Joël Suhubiette**Samedi 16 novembre 2013 à 20h30****Temple de l'Eglise Réformée de Pau (64)**Renseignements et réservations :
Office du Tourisme de Pau 05 59 27 27 08 -
www.musiqueautemple.jimdo.com

MANFRED

ROBERT SCHUMANN
POÈME DRAMATIQUE EN TROIS PARTIES
DE LORD BYRON, AVEC MUSIQUE**La Chambre Philharmonique**
Chœur de chambre les éléments
Direction du chœur : Joël Suhubiette
Direction : Emmanuel Krivine**Lundi 09, mercredi 11, jeudi 12, samedi 14 décembre
2013 à 20h et dimanche 15 décembre à 15h****Opéra Comique, Paris (75)**Renseignements et réservations :
Opéra Comique 0 825 01 01 23 (0,15 € la minute) -
www.opera-comique.comHOMMAGE
À FRANCIS POULENCŒUVRES A CAPPELLA SACRÉES ET PROFANES
LES ÉLÉMENTS CÉLÈBRENT LE 50^e ANNIVERSAIRE
DE LA DISPARITION DU COMPOSITEUR.**Chœur de chambre les éléments**
Direction : Joël Suhubiette**Mardi 10 décembre 2013 à 20h30 - Oratoire du Louvre, Paris (75)**Renseignements et réservations :
Philippe Maillard Productions 01 48 24 16 97
www.philippemaillardproductions.fr
Coproducteur les éléments et Odysseus-BlagnacSPEDIDAM
les amis de l'interprétation



FERIA NATIVITATIS CHRISTI

3 CANTATES DE L'ORATORIO DE NOËL
JEAN-SEBASTIEN BACH

Chœur de chambre les éléments
Café Zimmermann
Direction : Joël Suhubiette

**Judi 19 décembre 2013 à 20h30 - Grand Théâtre de
Provence, Aix en Provence (13)**

Renseignements et réservations :
Grand Théâtre de Provence 08 2013 2013 (0,12 € TTC/min) -
www.lestheatres.net

**Vendredi 20 décembre 2013 à 20h30 - Le Carré, Sainte
Maxime (83)**

Renseignements et réservations :
Le Carré 04 94 56 77 77 - www.carreleongaumont.com

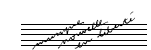
DES AMÉRICAINS À PARIS

COPLAND, BERNSTEIN, ROEM - ŒUVRES A CAPPELLA

Chœur de chambre les éléments
Direction : Joël Suhubiette

Février 2014 - Nantes (44)

Dans le cadre des concerts de La Folle Journée de Nantes
Renseignements et réservations :
Folle Journée 0892 705 205 (0,34€/mn)
www.follejournee.fr



FIDELIO

LUDWIG VAN BEETHOVEN
OPÉRA EN DEUX ACTES (1814)

Le Cercle de l'Harmonie
Chœur de chambre les éléments
Direction du chœur : Joël Suhubiette
Direction : Jérémie Rhorer

Samedi 7 juin 2014 - Palais de la Musique, Strasbourg (67)

Renseignements et réservations :
Festival de Strasbourg 03 88 32 43 10
www.festival-strasbourg.com

**Samedi 14 juin 2014 à 20h - Théâtre des Champs Elysées,
Paris (75)**

Renseignements et réservations :
Théâtre des Champs Elysées 01 49 52 50 50
www.theatrechampselysees.fr

LA DÉPÊCHE

DU MIDI

partenaire de vos émotions





oct. 2013/juin 2014

Concerts à l'étranger

18



« Archipels » au Maroc

**Un projet en collaboration avec
l'Institut Français de Tanger,
mai 2014**

Cette rentrée, l'Institut Français de Tanger et les éléments travaillent à la venue au Maroc de l'Atelier vocal « Archipels » dans le cadre de la 18^{ème} édition du « Salon International de Tanger des Livres et des Arts » (7-11 mai 2014).

Membre d'un réseau de onze instituts dépendant de l'Ambassade de France au Maroc, l'Institut français de Tanger a notamment pour mission, comme ses nombreux homologues dans le monde, de promouvoir et de diffuser la culture et la langue françaises. Il agit pour une francophonie vivante en lien avec les institutions marocaines, scolaires ou autres, à travers de nombreuses activités dont la mise en

place d'une programmation culturelle. C'est dans ce cadre là et à l'occasion de ce Salon du Livre que Joël Suhubiette propose avec Archipels un programme autour de « littérature et musique », comprenant des pièces chorales sur des textes de grands poètes comme Charles d'Orléans, Shakespeare, Victor Hugo, Paul Eluard, Federico Garcia Lorca...

Lors de son séjour, Archipels donnera bien sûr ce concert et rencontrera aussi un chœur marocain avec lequel un temps commun de travail est prévu car l'idée de partage et d'échange musical est au centre de ce projet.

FIDELIO

LUDWIG VAN BEETHOVEN
OPÉRA EN DEUX ACTES (1814)

Le Cercle de l'Harmonie
Chœur de chambre les éléments
Direction du chœur : Joël Suhubiette
Direction : Jérémie Rhorer

Mercredi 11 et jeudi 12 juin 2014 à 20h
Palais des Beaux-Arts de Bruxelles, Belgique

Renseignements et réservations :
BOZAR +0032 (0)2 507 82 00
www.bozar.be

Calendrier des concerts
octobre 2013 - juin 2014



CHŒUR DE CHAMBRE LES ÉLÉMENTS

Vendredi 4 octobre 2013
Auditorium du Grand Cahors (46)
HOMMAGE A FRANCIS POULENC
Concert a cappella
Direction : Joël Suhubiette

Lundi 14 octobre 2013
Odyssud-Blagnac (31)
LE VISAGE - LE CŒUR / Thierry Pécou
Alexandre Tharaud, piano
Chœur de chambre les éléments
Direction : Joël Suhubiette

Mardi 15 octobre 2013
MC2, Grenoble (38)
LE VISAGE - LE CŒUR / Thierry Pécou
Alexandre Tharaud, piano
Chœur de chambre les éléments
Direction : Joël Suhubiette

Dimanche 20 octobre 2013
Opéra de Rouen (76)
LE VISAGE - LE CŒUR / Thierry Pécou
Alexandre Tharaud, piano
Chœur de chambre les éléments
Direction : Joël Suhubiette

9, 11, 12, 14, 15 décembre 2013
Opéra Comique, Paris (75)
MANFRED / Schumann
La Chambre Philharmonique
chœur de chambre les éléments
Direction : Emmanuel Krivine

Mardi 10 décembre 2013
Oratoire du Louvre, Paris (75)
HOMMAGE A FRANCIS POULENC
Concert a cappella
Direction : Joël Suhubiette

Jeudi 19 décembre 2013
Grand Théâtre de Provence
Aix en Provence (13)
FERIA NATIVITATIS CHRISTI
3 cantates de l'Oratorio de Noël
Jean-Sebastien Bach
Café Zimmermann
chœur de chambre les éléments
Direction : Joël Suhubiette

Vendredi 20 décembre 2013
Le Carré, Sainte Maxime (83)
FERIA NATIVITATIS CHRISTI
3 cantates de l'Oratorio de Noël
Jean-Sebastien Bach
Café Zimmermann
chœur de chambre les éléments
Direction : Joël Suhubiette

Jeudi 23 janvier 2014
Halle aux Grains, Toulouse (31)
STABAT MATER / Francis Poulenc
REQUIEM / Gabriel Fauré
L'Orchestre National du Capitole de Toulouse,
chœur de chambre les éléments et Archipels,
l'atelier vocal des éléments
Direction : Josep Pons

Février 2014
Nantes (44)
DES AMÉRICAINS À PARIS
Concert a cappella
Direction : Joël Suhubiette
Dans le cadre des concerts de la Folle
Journée de Nantes

Lundi 31 mars 2014
Odyssud-Blagnac (31)
HAENDEL, L'ITALIEN
Les Passions, Orchestre Baroque de Montauban
chœur de chambre les éléments
Direction : J. Suhubiette & J.-M. Andrieu

Vendredi 23 mai 2014
Cathédrale Saint-Antonin, Pamiers (09)
Francis Poulenc et Ned Rorem / De Paris à New-York
Concert a cappella
Direction : Joël Suhubiette

Samedi 7 juin 2014
Palais de la Musique, Strasbourg (67)
FIDELIO / Beethoven
Cercle de l'Harmonie
chœur de chambre les éléments
Direction : Jérémie Rhorer

Mercredi 11 et jeudi 12 juin 2014
Palais des Beaux-Arts de Bruxelles, Belgique
FIDELIO / Beethoven
Cercle de l'Harmonie
chœur de chambre les éléments
Direction : Jérémie Rhorer
Samedi 14 juin 2014
FIDELIO / Beethoven
Théâtre des Champs Elysées, Paris (75)
Cercle de l'Harmonie
Chœur de chambre les éléments
Direction : Jérémie Rhorer

ARCHIPELS, L'ATELIER VOCAL DES ÉLÉMENTS



Vendredi 15 novembre 2013
Théâtre du Capitole de Toulouse (31)
5^{ème} SOIRÉE DE GALA AU PROFIT DE L'UNICEF
Orchestre du Conservatoire de Toulouse,
la Maîtrise de Toulouse et Archipels.
Direction : Mark Opstad / Joël Suhubiette

Samedi 16 novembre 2013
Temple de l'Eglise de Pau (64)
FOLK SONGS
Direction : Joël Suhubiette

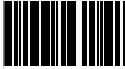
Samedi 21 décembre 2013
Eglise Notre-Dame du Taur, Toulouse (31)
MUSIQUE SACRÉE ANGLAISE
HOMMAGE À BENJAMIN BRITTEN
Direction : Joël Suhubiette

Vendredi 21 et samedi 22 mars 2014
Odyssud-Blagnac (31)
NUIT NOUGARO
Direction : Claire Suhubiette

Samedi 5 avril 2014
Eglise Saint-Laurent de Cugnaux (31)
FOLK SONGS
Direction : Joël Suhubiette

Mai 2014
Tanger (Maroc)
Un projet en collaboration
avec l'Institut Français de Tanger

* Calendrier mis à jour régulièrement
sur le site des éléments



Médias

book

extraits
de presse 2013**A propos de l'Âme Slave**« En choisissant des compositeurs
de la Mitteleuropa si variée,

Joël Suhubiette construit son nouveau programme comme un patchwork de paix et de beauté. L'Âme Slave va du rire aux larmes, du plus savant au populaire avec noblesse et énergie. (...) L'engagement de chacun est total, tant avec le texte que la voix. Les qualités du chœur de chambre sont particulièrement mises en valeur par ce programme. Précision rythmique, justesse, lignes mélodiques ciselées et agréables nuances. Les couleurs vocales épousent celles des mots et le sens en devient limpide ».

**Classique News, Hubert Stoecklin
22 mai 2013**

« La précision extrême de l'ensemble impressionne (...). On peut être étonné tout au long du voyage, de tant de couleurs, de reliefs, de nuances, mais de force aussi, notamment dans Ligeti. (...) Tout pour nous faire ressentir cette âme slave entre racines populaires et modernisme, entre joie et mélancolie. Tout ce qui fait son sel ».

**La Montagne (Clermont-Ferrand),
Jacques Testud, Vendredi 17 mai 2013**

A propos du programme Poulenc

« Un chœur impressionnant. Il faut remonter à la visite de Frieder Bernius et de son chœur de chambre de Stuttgart pour retrouver du chant choral de ce niveau : homogénéité, intonation, précision, qualité des voix et, surtout, de la prononciation dans des traductions limpides de Poulenc. Cette limpidité se trouve dans les paroles, mais aussi dans la musique, ses tempos, ses dynamiques aux écarts jamais exagérés, et à travers une expression plus plane et fondue que dans d'autres interprétations. »

**Le Devoir (Montréal - Canada),
Christophe Huss, 1^{er} août 2013**

A propos de la sortie en DVD de l'Aire du Dire

« Il est impossible de dissocier l'œuvre de son interprétation raffinée et de sa présentation scénique particulièrement élaborée. La clarté, la précision de la direction de Joël Suhubiette constituent même un élément visuel structurant de l'écoute. La perfection des interventions chorales est à souligner. »

Culture 31, Serge Chauzy, 4 avril 2013

LES ÉLÉMENTS AU QUÉBEC

Après un séjour en Colombie Britannique au Festival de Vancouver en 2004, les éléments ont retrouvé le Canada cet été et, cette fois-ci, au Québec. L'ensemble était l'invité du Festival de Lanaudière qui est, avec ces quelques 55 000

spectateurs, le plus grand festival d'été de musique classique du Canada. Lors des deux concerts, avec le programme « Méditerranée Sacrée » ainsi que la création américaine du concerto pour chœur et piano « Le Visage -Le Cœur »

de Thierry Pécou, les éléments ont reçu un accueil chaleureux. Ces concerts ont été réalisés avec le soutien de l'Institut Français, de la Région Midi-Pyrénées, de la Ville de Toulouse et du Consulat de France au Québec.

Nouveauté
discographique**L'ÂME SLAVE**

Chants et danses de Russie, Lituanie, Tchèque, Roumanie, Hongrie, Slovaquie, Dvorák, Tchaïkovski, Rachmaninov, Schubert, Brahms, Stravinsky, Bartók, Ligeti.

Le programme l'Âme Slave a été enregistré en live à l'Auditorium Saint-Pierre des Cuisines à Toulouse en mai 2013.

**Sortie commerciale Hiver 2013
chez les disquaires.**

à découper

Bon de souscription

Pour recevoir le CD en avant-première ou le commander directement auprès des éléments, merci de nous retourner le bon de souscription rempli accompagné du règlement à : **les éléments - 37 rue du Taur - 31000 Toulouse**

Nom : Prénom :

Adresse :

Code Postal : Ville :

Tél : email :

Nombre de CD commandé
Prix unitaire 15 € (frais de port inclus)

..... x 15 €

Total de la commande

..... €

L'AIRE DU DIRE

Pierre Jodlowski

**Le DVD est en vente**→ www.clicmusique.com

→ Bureau des éléments :
37 rue du Taur
31000 Toulouse
Tél. 05 34 41 15 47



21

TOULOUSE MAG

le mensuel des Toulousains

À DÉVORER...

**NOUVEAU
NUMÉRO**
le dernier jeudi
de chaque
mois

**2€90**

chez votre marchand de journaux



CHŒUR DE CHAMBRE LES ÉLÉMENTS
CORINE DUROUS, PIANO
DIRECTION JOËL SUHUBIETTE

l'Âme Slave
CHŒURS & CAPPELLA ET AVEC PIANO

CHANTS ET DANSES DE RUSSIE, LITUANIE, TCHÈQUE,
ROUMANIE, HONGRIE, SLOVAQUIE
DVOŘÁK, TCHAIKOVSKI, RACHMANINOV,
SCHUBERT, BRAHMS, STRAVINSKY, BARTÓK, LIGETI

musique
nouvelle
en liberté

Fondée en 1991 par Marcel Landowski, sous l'égide de la Ville de Paris, l'association *musique nouvelle en liberté* s'est fixé pour mission d'élargir l'audience de la musique de notre temps, auprès du plus vaste public. > Elle apporte des aides financières, sans aucune directive esthétique, aux formations musicales et aux festivals qui mêlent dans leurs programmes les œuvres contemporaines à celles du répertoire. > L'action de *musique nouvelle en liberté*, subventionnée par la Mairie de Paris, se développe aujourd'hui dans toute la France grâce au Ministère de la Culture (Direction Générale de la Création Artistique), au Conseil Régional d'Ile de France, au FCM (Fonds pour la Création Musicale), à l'ADAMI (Administration des Droits des Artistes et Musiciens Interprètes) et à la SACEM (Société des Auteurs, Compositeurs et Editeurs de Musique).

Comité d'honneur John Adams | Serge Baudo | Marius Constant | Daniel-Lesur | Philip Glass | René Huyghe | György Kurtág | Claude Lévi-Strauss | Yehudi Menuhin | Olivier Messiaen | Serge Nigg | Maurice Ohana | Seiji Ozawa | Luis de Pablo | Arvo Pärt | Krzysztof Penderecki | Manuel Rosenthal | Mstislav Rostropovitch | Aulis Sallinen | Pierre Schaeffer | Iannis Xenakis.

Mairie de Paris

musique nouvelle en liberté
président : Jean-Claude Casadesus | directeur : Benoît Duteurtre
administrateur : François Piatier
42 rue du Louvre - 75001 Paris | tél : 01 40 39 94 26 - fax : 01 42 21 46 16
www.mnl-paris.com | e-mail : mnl@mnl-paris.com



Retrouvez
l'actualité
du chœur de chambre
les éléments

www.les-elements.fr

Le chœur de chambre les éléments est un ensemble conventionné par le Ministère de la Culture et de la Communication - Direction Régionale des Affaires Culturelles de Midi-Pyrénées, par la Région Midi-Pyrénées et par la Ville de Toulouse.

Il est subventionné par le Conseil Général de la Haute-Garonne.
Il est soutenu par la SACEM, la SPEDIDAM, l'ADAMI, le FCM et Musique Nouvelle en Liberté.

Les éléments sont membres de la FEVIS et du PROFEDIM.

Il est accueilli en résidence depuis 2001 à Odysseus Blagnac et depuis 2006 à l'Abbaye-école de Sorèze.

La saison 2013-2014 des éléments est réalisée en partenariat avec la Société Générale - Direction Commerciale des Agences de la Haute-Garonne et de l'Ariège, Toulouse School of Economics, le Groupe La Dépêche du Midi, l'Agence Crédit Mutuel Esquirol et l'Hôtel Wilson Square. Mécénat Musical Société Générale est le mécène principal du chœur de chambre les éléments.



RÉGION
MIDI-PYRÉNÉES



MAIRIE DE TOULOUSE
www.toulouse.fr



ODYSSUS
BLAGNAC

MECENAT
MUSICAL
SOCIÉTÉ GÉNÉRALE

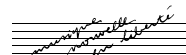
FCM

sacem

la culture avec
la copie privée

SPEDIDAM
les droits de l'interprète

adami



Fondation
Orange



LA DÉPÊCHE

TOULOUSE

VOUS AIMEZ LA MUSIQUE

NOUS SOUTENONS CEUX QUI LA FONT



MÉCÈNE
PRINCIPAL
DU CHŒUR DE
CHAMBRE
LES ÉLÉMENTS

DEVELOPPONS ENSEMBLE L'ESPRIT D'ÉQUIPE

 **MECENAT
MUSICAL**
SOCIÉTÉ GÉNÉRALE